

# Kraanvogels in de Grootte Peel, en het belang van de Mussenbaan



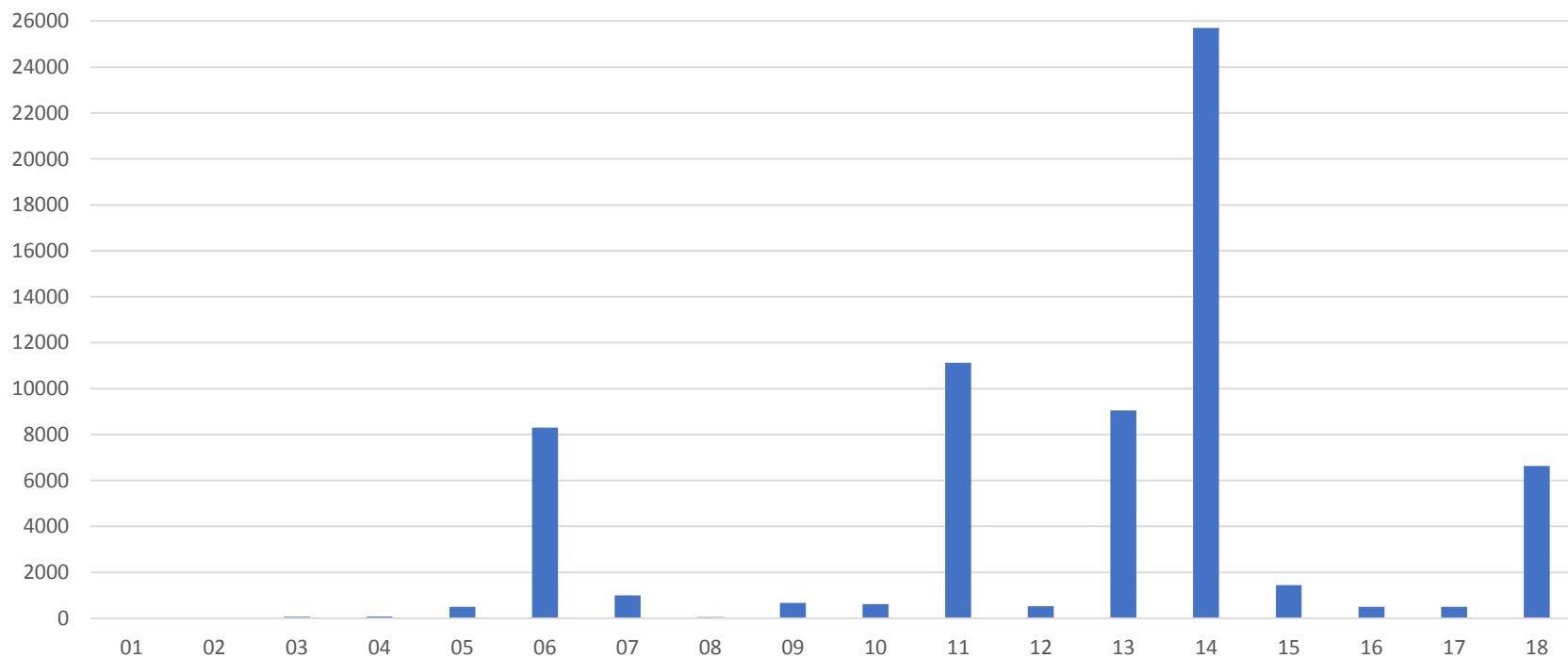
# Trekbaan Oost-Nederland



- Afgelopen decennia: sterke toename Noordwest-Europese broedpopulatie.
- Belangrijke pleisterplaatsen: Diepholz (D) en Lac du Der(Fr).
- Aantallen deels afhankelijk van oostenwinden
- Trend najaar: Trek komt later op gang en gaat langer door.
- Grootte Peel: rustgebied.
- Mussenbaan foerageergebied; geringe betekenis

# Komen “ze” wel, of toch niet.....

Trektelpost Aan de Berg: jaartotalen



# Doortrekkend of invallend?



# Groote Peel: Slaapplaats voor Kraanvogels



# Cultuurland/beheersgebieden: Foerageergebied



# Favoriet voedsel tijdens de trek:maisstoppels



# Mussenbaan: waarnemingen ter plaatse

(bron waarneming.nl, ex. paar 2018)





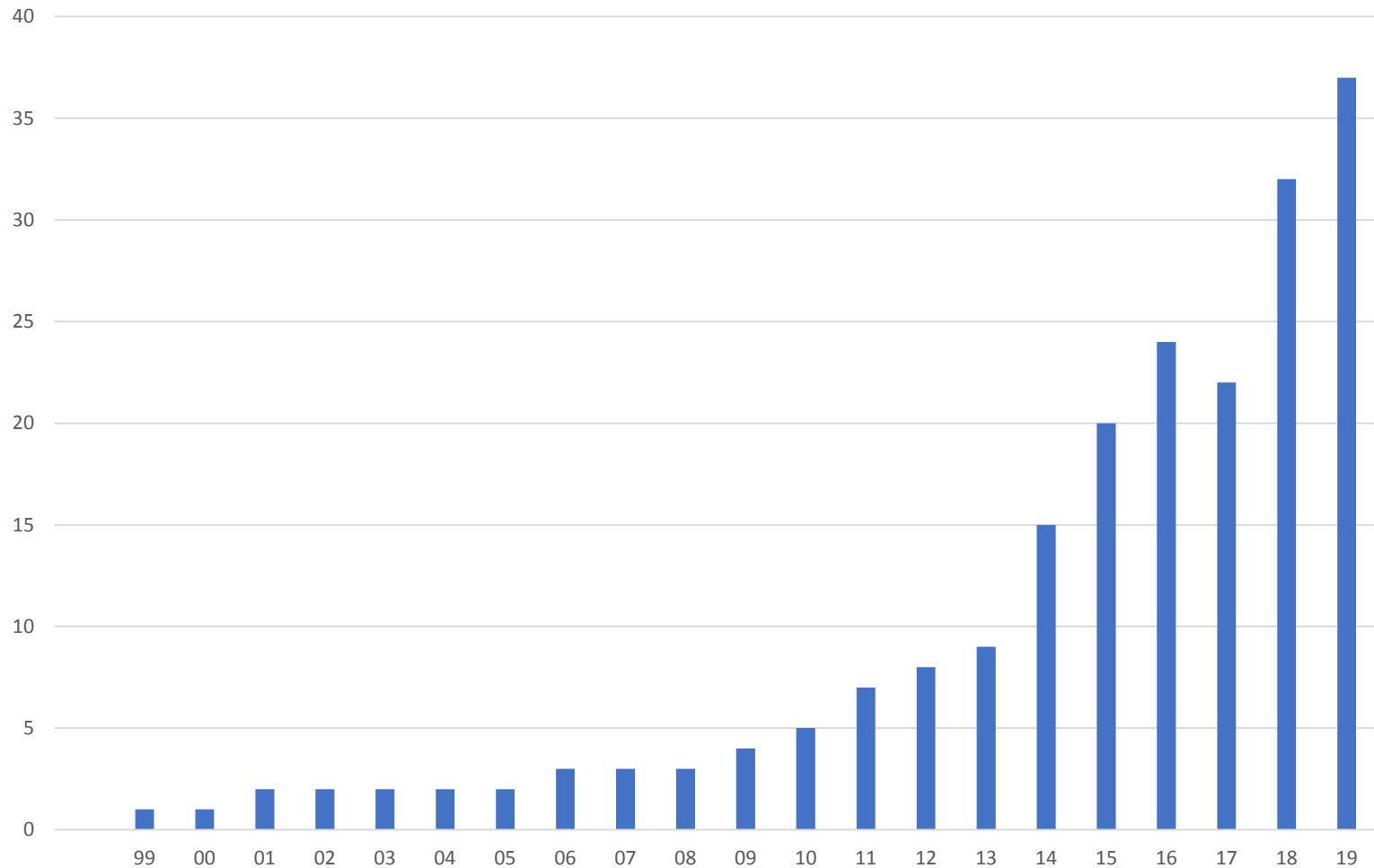
# De opmaat naar broedvogel in de Peelregio.

- Eerste territoria NL in 1999
- Eerste broedgeval NL in 2001
- 2006 overzomerend in Maria Peel
- 2013 (1) en 2014 (2) paren in Brabant aanwezig
- 2015 pendelend paar tussen de Pelen in het grensgebied van Limburg/Brabant
- 2016 baltsend paar Maria Peel
- 2017 baltsend paar Weerterbos
- 2018 broedgeval Groote Peel en Mariapeel
- 2019 baltsend/copulerend paar Mariapeel

# Vestigingen hangen samen met:

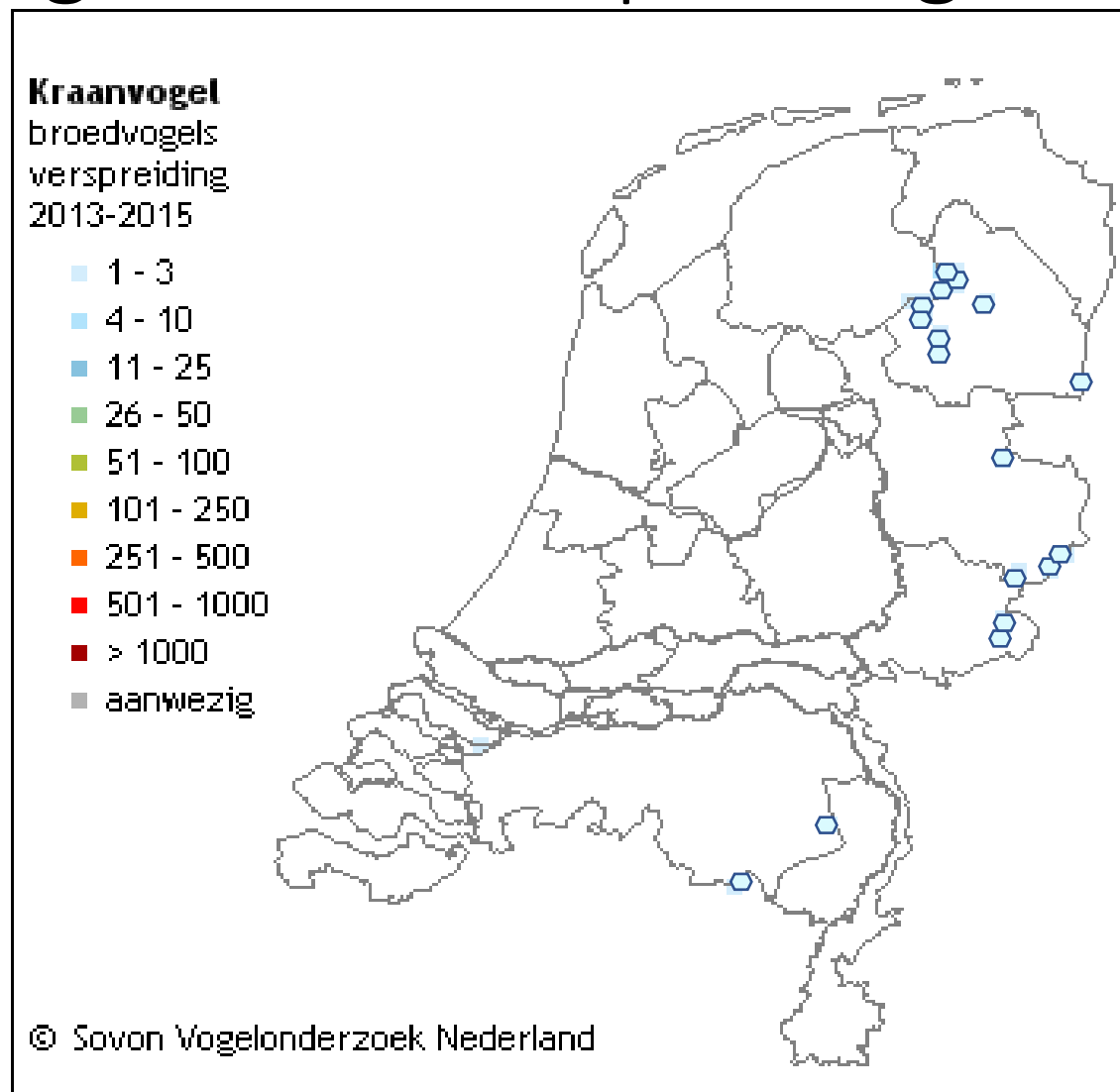
- Sterke groei Duitse populatie in westelijke richting
- Natuurontwikkeling vanaf midden jaren negentig o.a. ontwikkeling van uitgestrekte heide- en hoogveengebieden
- Dunbevolkte omgeving
- Foerageermogelijkheden in het agrarisch gebied
- Aanpassing aan lokale omstandigheden

## Nederland: territoria Kraanvogel

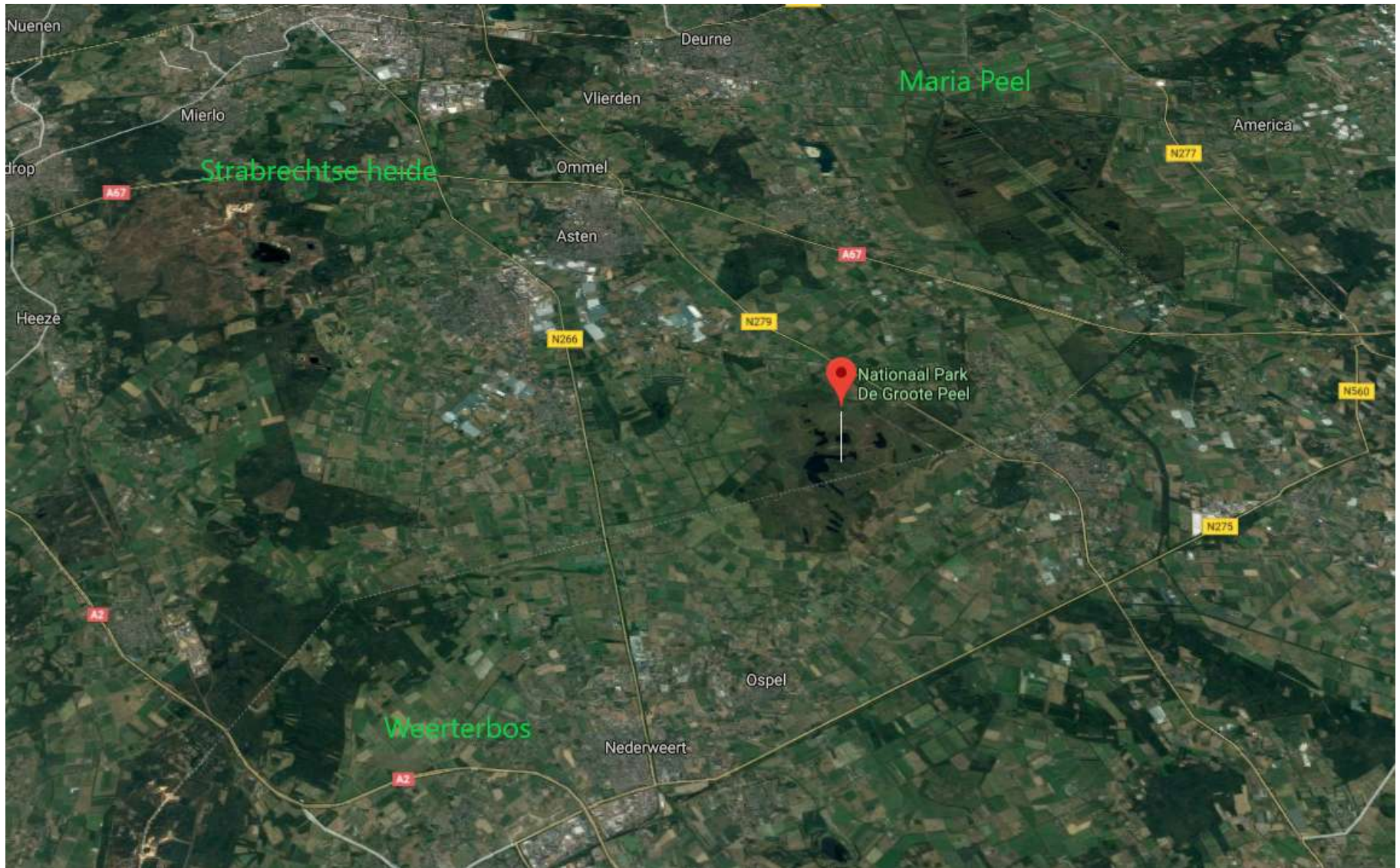


Kraanvogel: broedvogel van robuuste heide- en hoogvenen in Drenthe, Friesland Overijssel, Gelderland, Noord-Brabant en Limburg.

# Kraanvogel broedverspreiding 2013-2015



# Potentiele broedgebieden

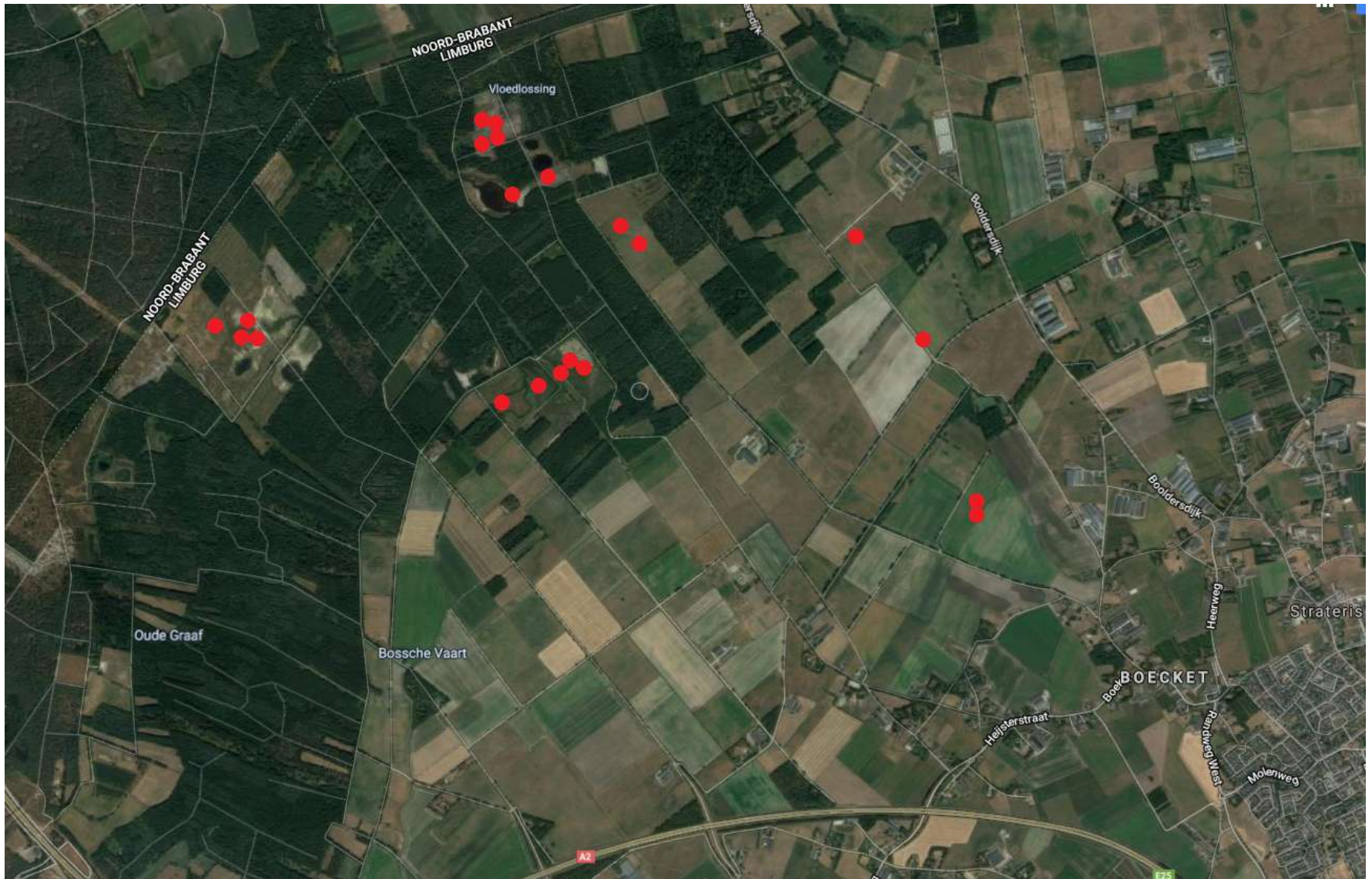


# Weerterbos 2017: een voorbode



# Terreingebruik Weerterbos e.o 05/05-01/08

(bron waarneming.nl)



# Mussenbaan, volop in ontwikkeling







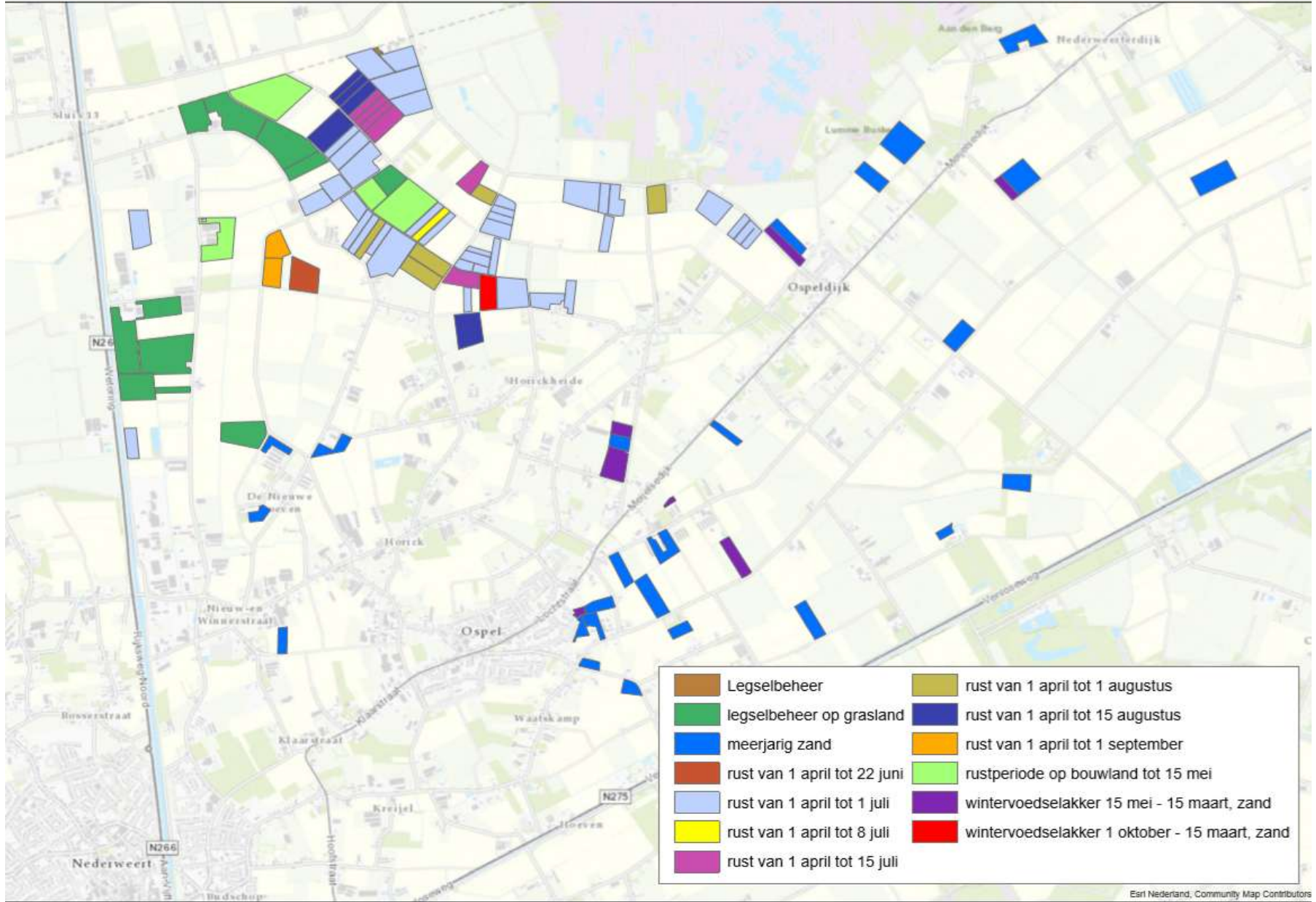
# Mussenbaan: vernatting



# Mussenbaan en aangrenzend cultuurland

- Mussenbaan: van landbouwfunctie naar extensief hooiland en plasdrasnatuur
- Voedselaanbod: kleine zoogdieren, amfibieën, grote insecten, oogstresten
- Verbod motorvoertuigen
- Toename recreatie: fietspad, Peelactiviteiten
- Aangrenzend cultuurland: delen extensiever door weidevogelbeheer

# Weide- en akkervogelpercelen 2019



# Mussenbaan en aangrenzend cultuurland



# Groote Peel 2018, broedgeval: terreingebruik 01/04-01/09 (bron: waarneming.nl)



# Groote Peel 2018: eerste broedgeval



# De Groote Peel en recreatie: waar ligt de balans ?



- 375.00.-500.000 bezoekers per jaar
- Openstelling gebied
- Ontwikkeling activiteiten





# Kraanvogel: kansen en bedreigingen

- Natura 2000: instandhoudingsverplichting
- Randzone: extensivering en vernatting
- Groote Peel: hogere waterpeilen
- Droogte/verdroging: voedselaanbod, predatie
- Recreatiedruk: verstoring



# Toekomstbeeld ??



Fotomateriaal en afbeeldingen:

Coen Gabriels, Dennie Joosten, Frank Meeuwissen,  
Boena van Noorden, Thijs Loven, Otto Plantema,  
Dagblad de Limburger, IVN, Staatsbosbeheer

