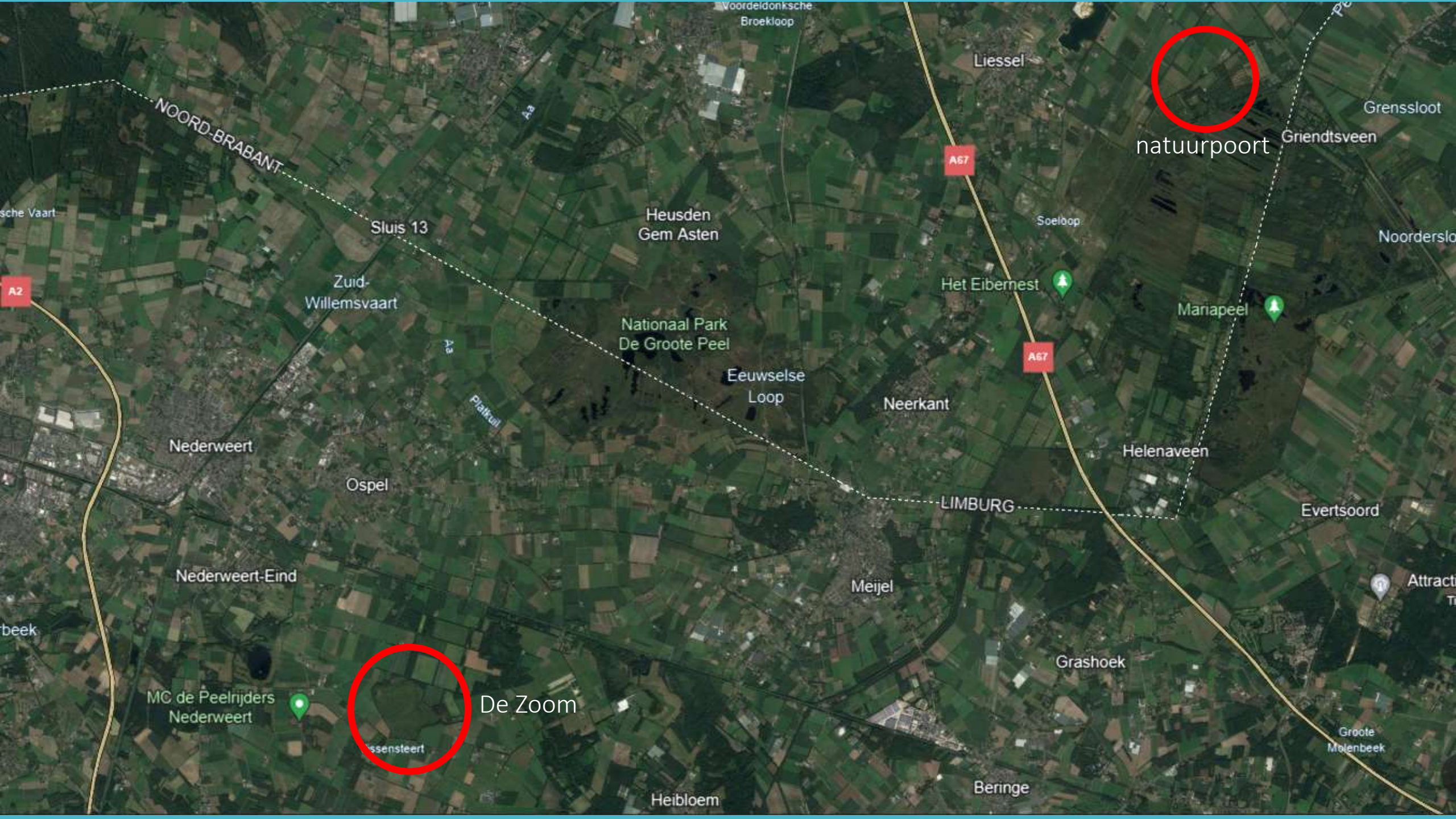




Effecten van verdroging op voorkomen van vogels in de Zoom



natuurpoort



De Zoom

NOORD-BRABANT

LIMBURG

A67

A67

A2

Sluis 13

Zuid-Willemsvaart

Heusden Gem Asten

Natuurlijk Park De Grootte Peel

Eeuwse Loop

Neerkant

Het Eibernest

Mariapeel

Helenaveen

Evertsoord

Nederweert

Ospel

Nederweert-Eind

Meijel

Grashoek

MC de Peelrijders Nederweert

Essensteert

Heibloem

Beringe

Groote Molenbeek

Liessel

Voordeldonksche Broekloop

Grenssloot

Griendtsveen

Noordersloot

Attractiepark

*26/5/1929: hitte dorst
en honger noopten tot
een siësta onder de
weinige schaduw van
een paar kleine dennen*

1900



Reisverslag: 7 juni 1942

“ Boven het prachtige moerasgebied De Zoom zwermden Kapmeeuwen in groot aantal;800-1000 paren. Behalve talrijke Wilde Eenden en Wintertalingen werden waargenomen Slobeend, Zomertaling, Tafeleend en Pijlstaart Een Bruine Kiekendief vloog met prooi in de klauwen, een drietal Kluten zwenkte hoog over de plassen, terwijl hier eveneens een Korhaan werd waargenomen. ”

1925-1946



Visdief



Klapekster

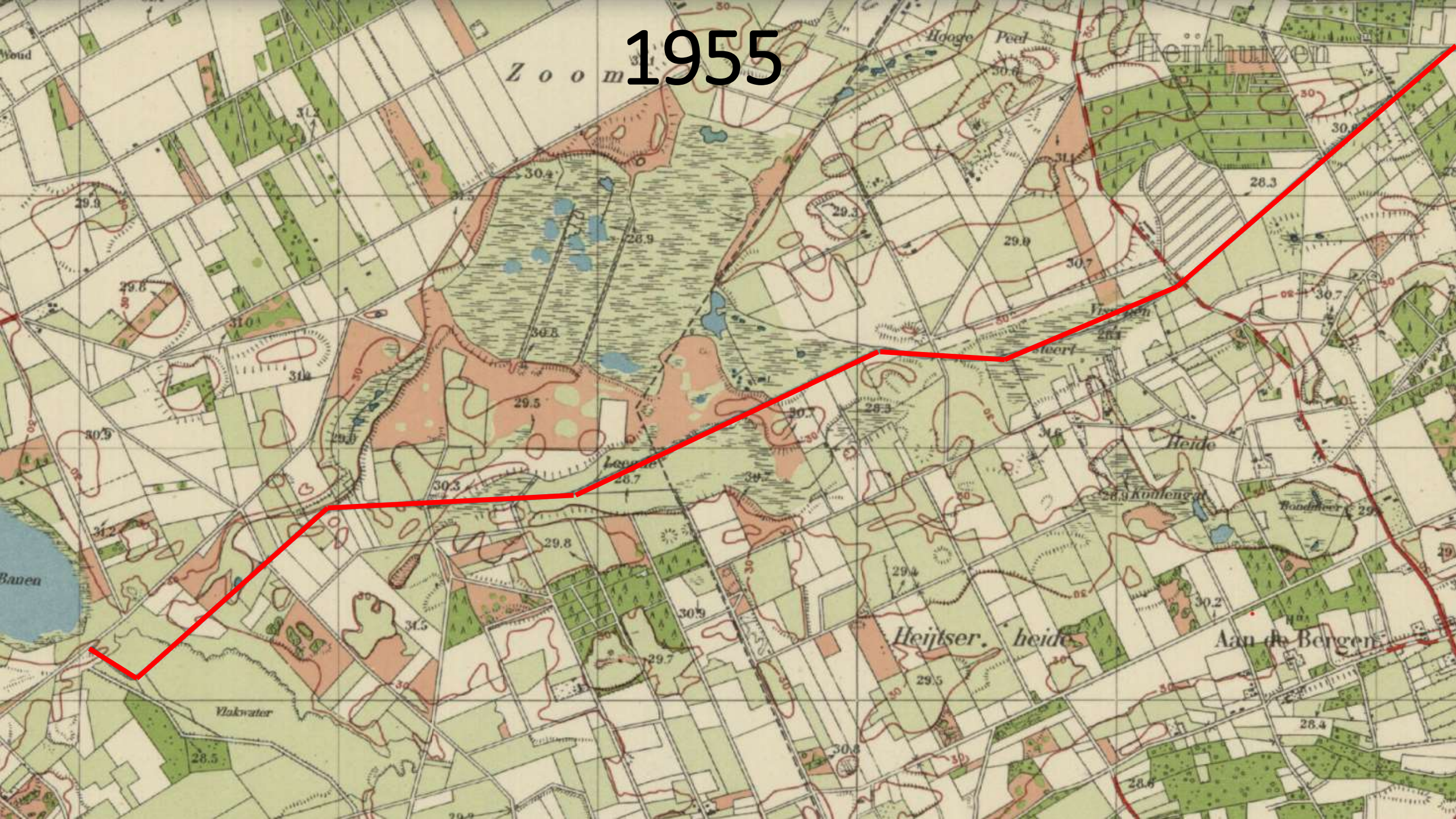


Zwarte Stern

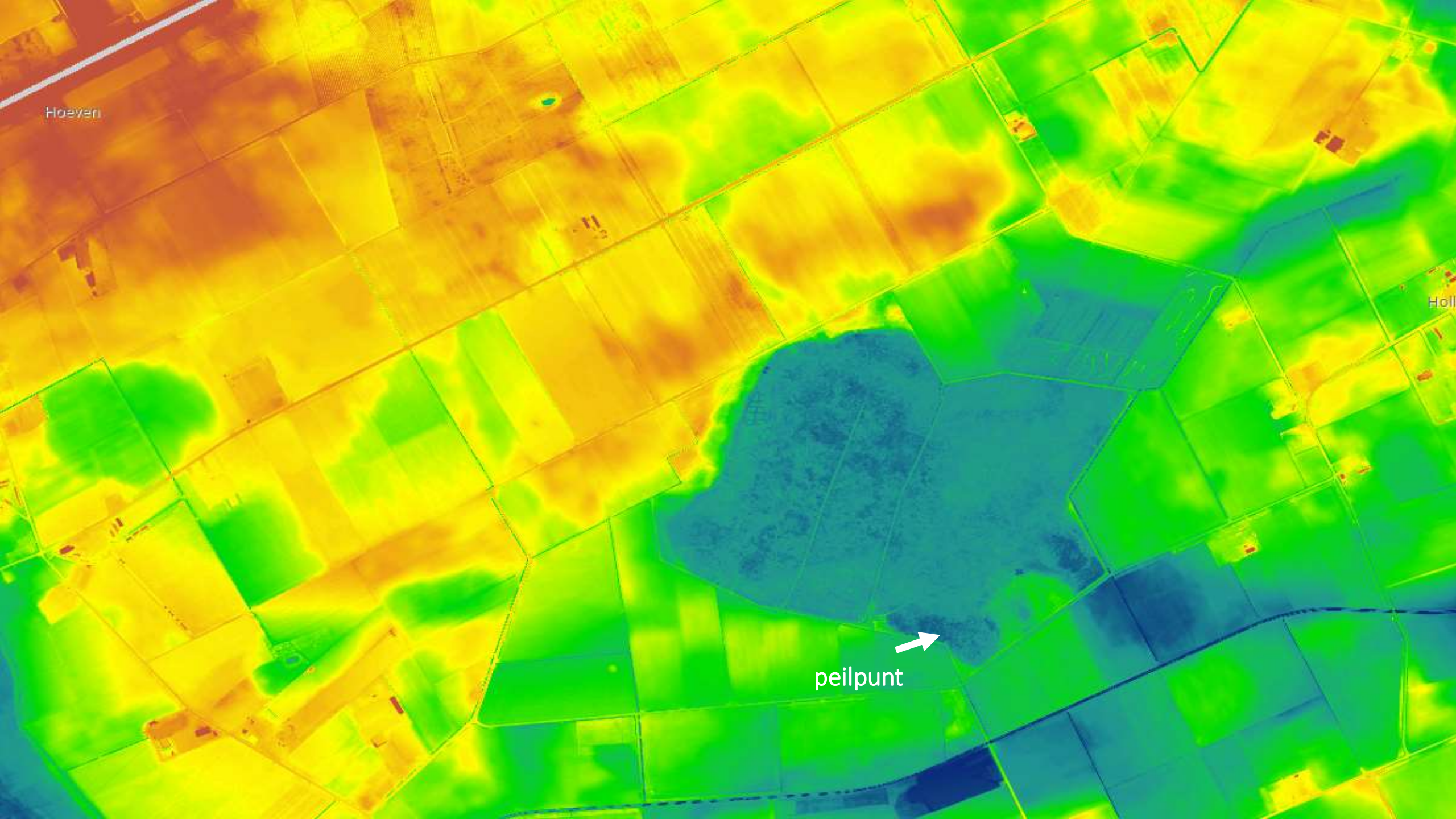


Witwangstern

1955



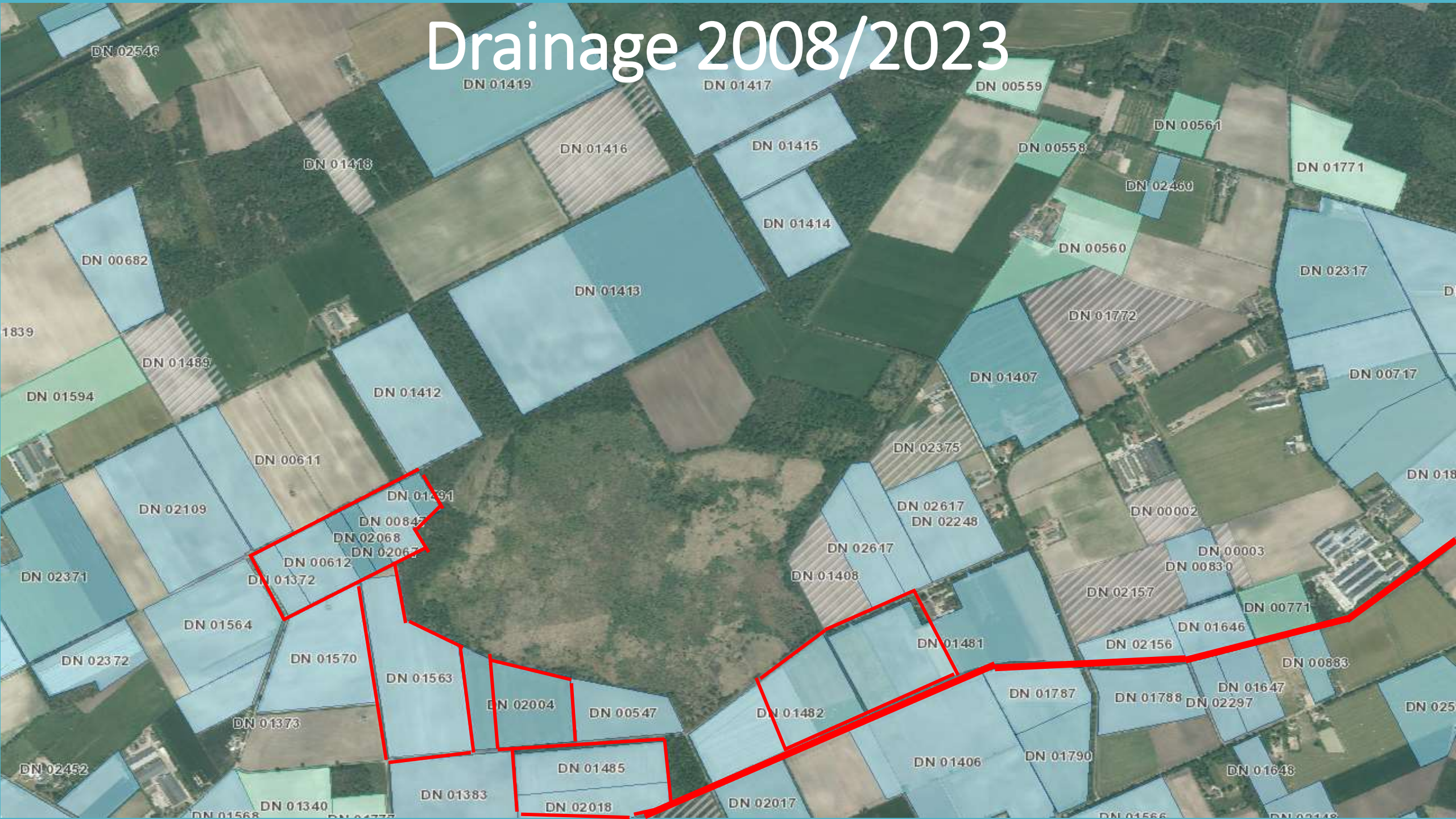
Hoeven



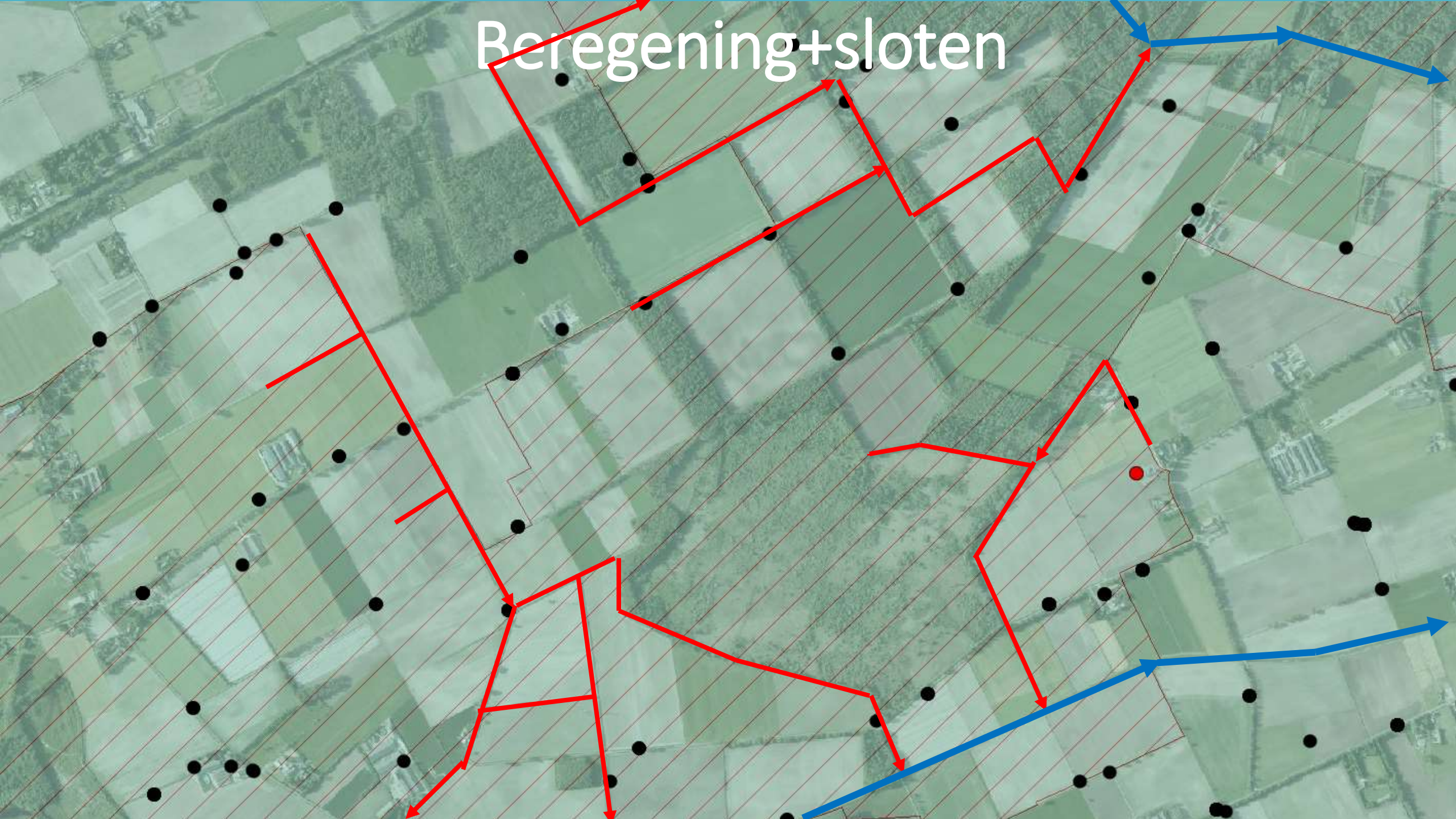
peilpunt

Holl

Drainage 2008/2023



Beregening+sloten



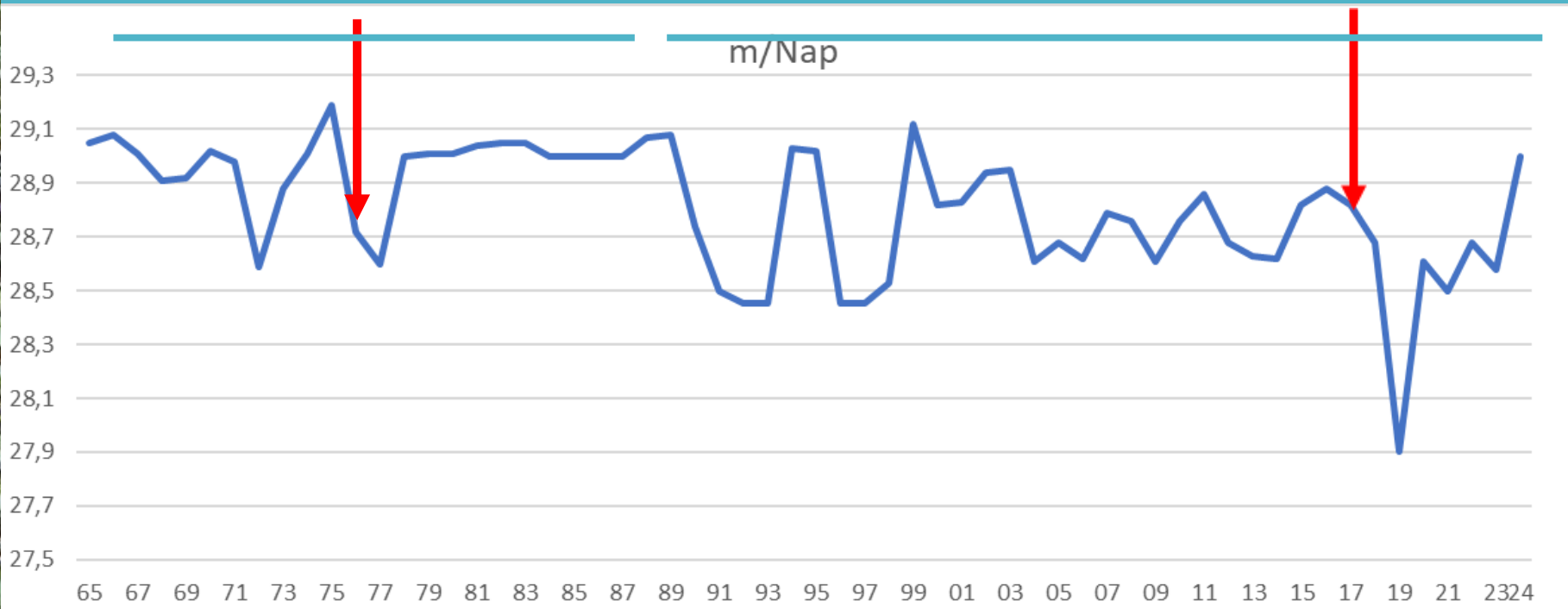


Akkerbouw-graszoden- bloementeelt





De Zoom, waterstanden in 1965-1987/1988-2024



1991



Transformatie: water-riet- en open heidevogels,
naar struweel, bosrandstruweel en bosvogels





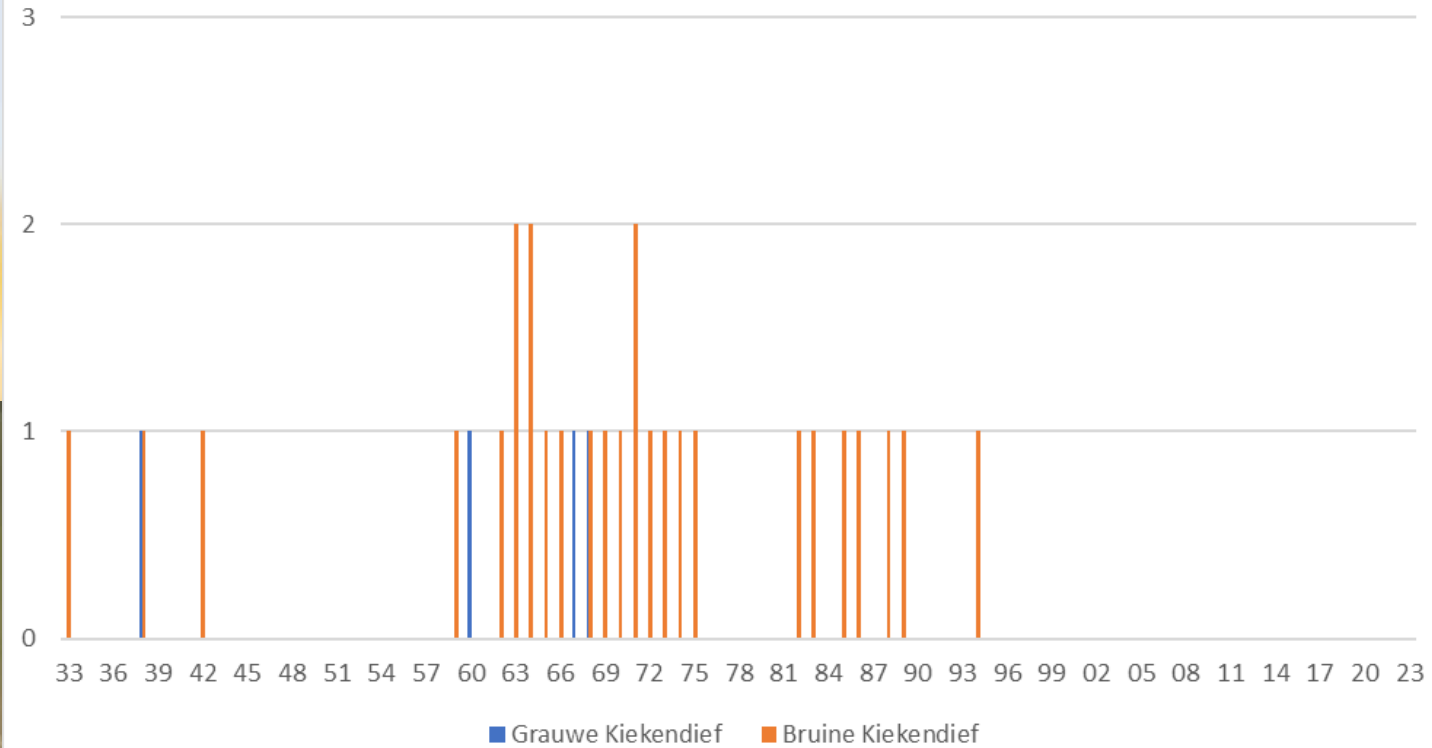
Grauwe kiekendief



Bruine Kiekendief



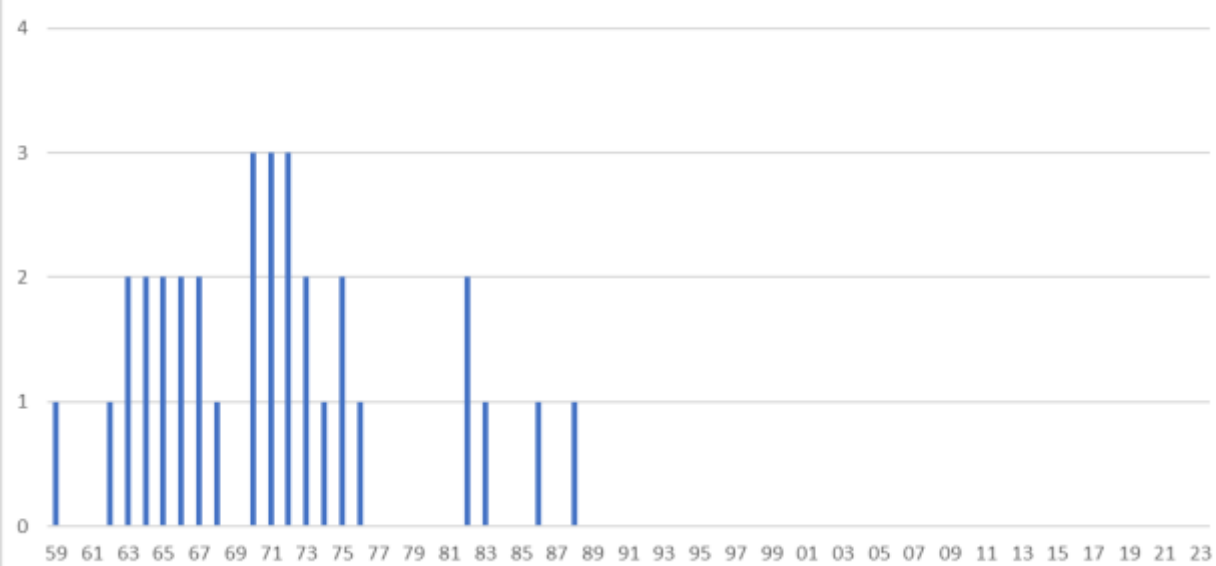
De Zoom: waterplassen, riet en open heide



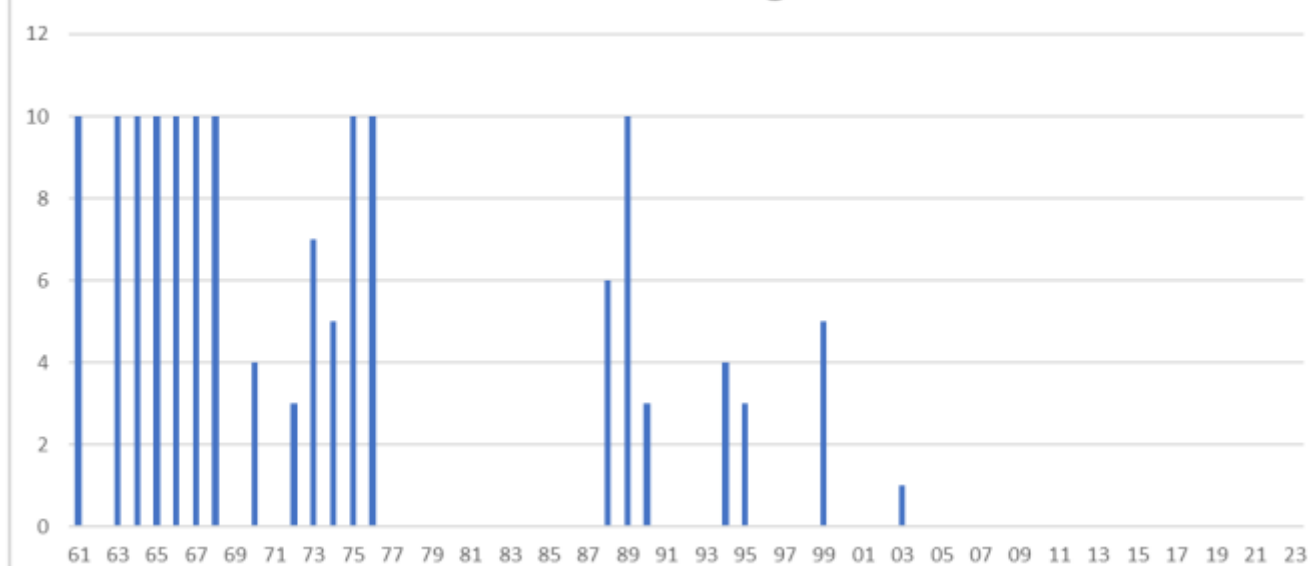
Verdroging: einde tijdperk watervogels



Roerdomp

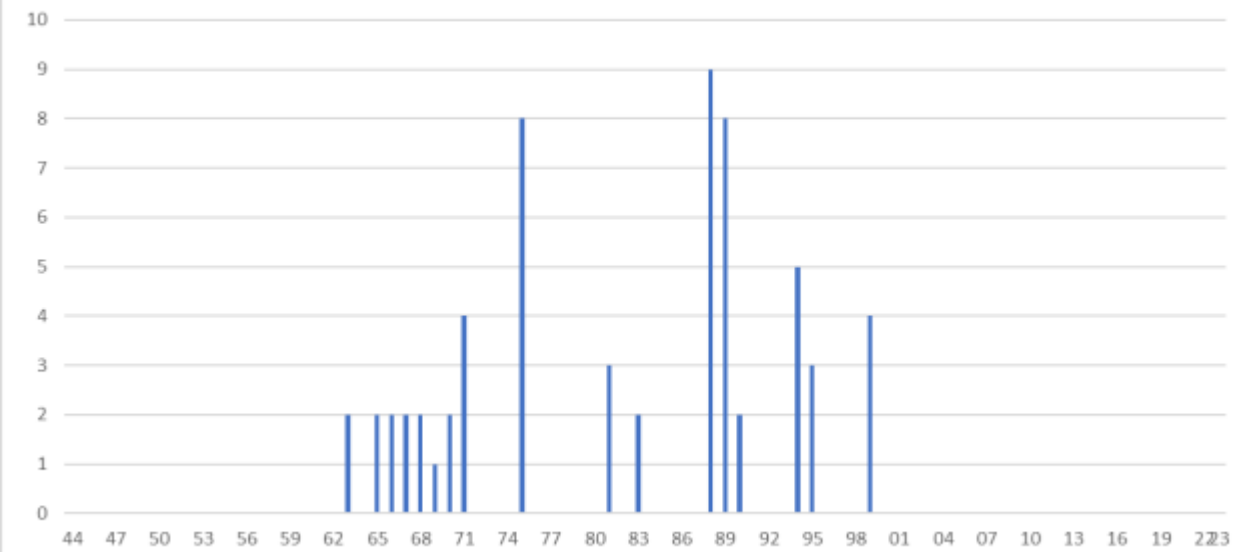


Wintertaling

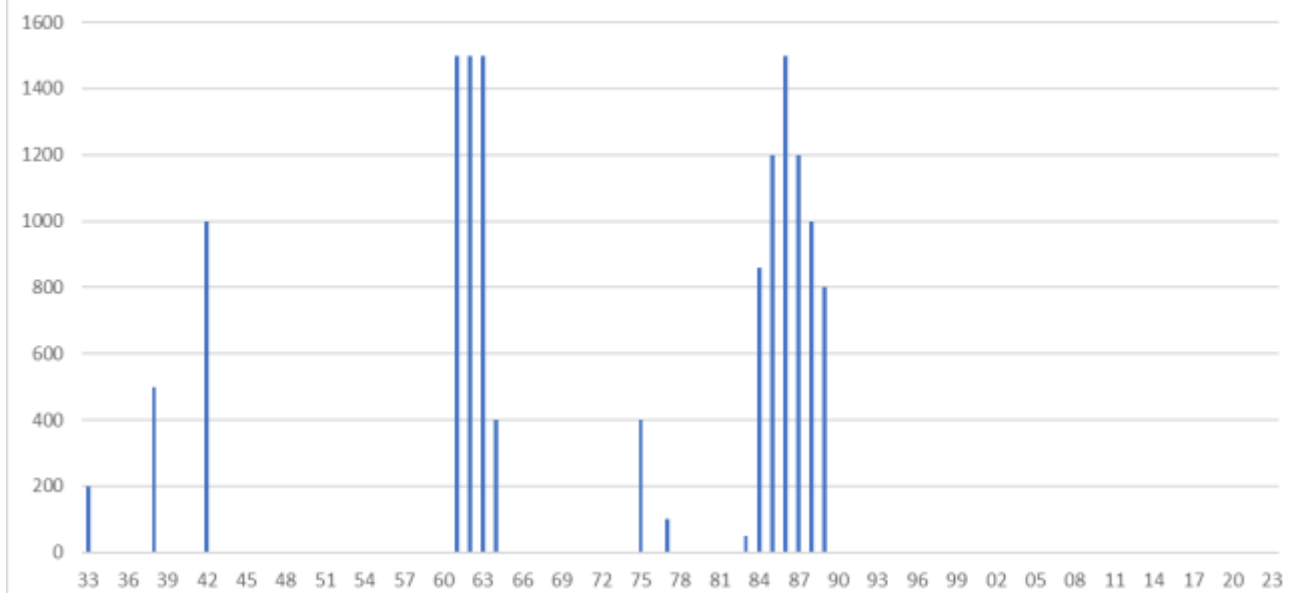




Dodaars



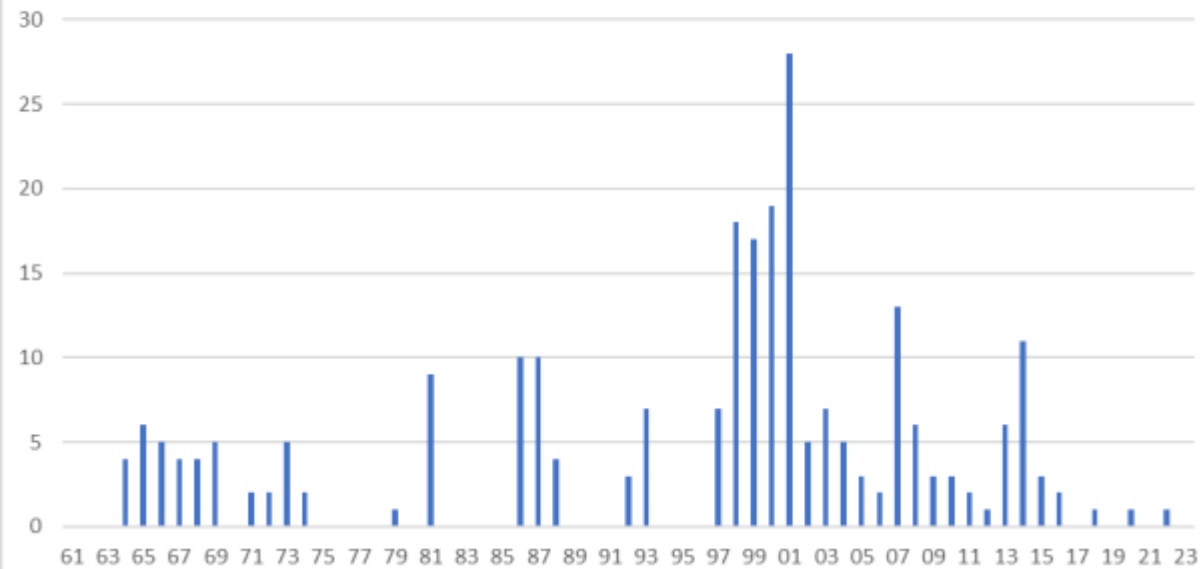
Kokmeeuw



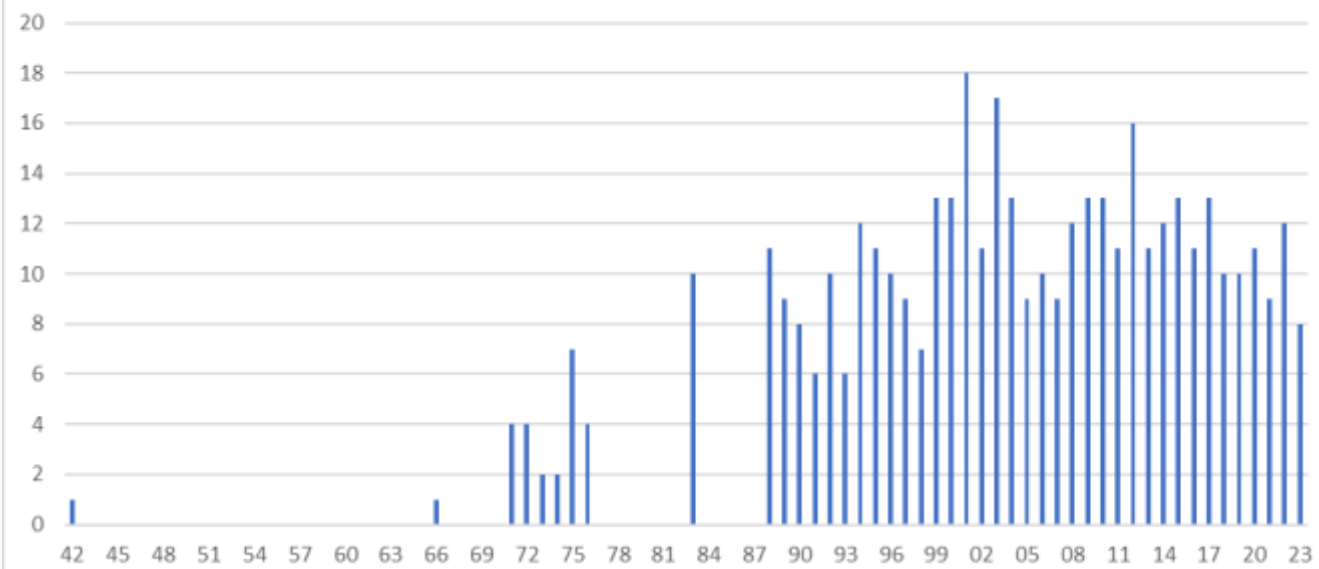
Tijdelijke opleving



Waterral

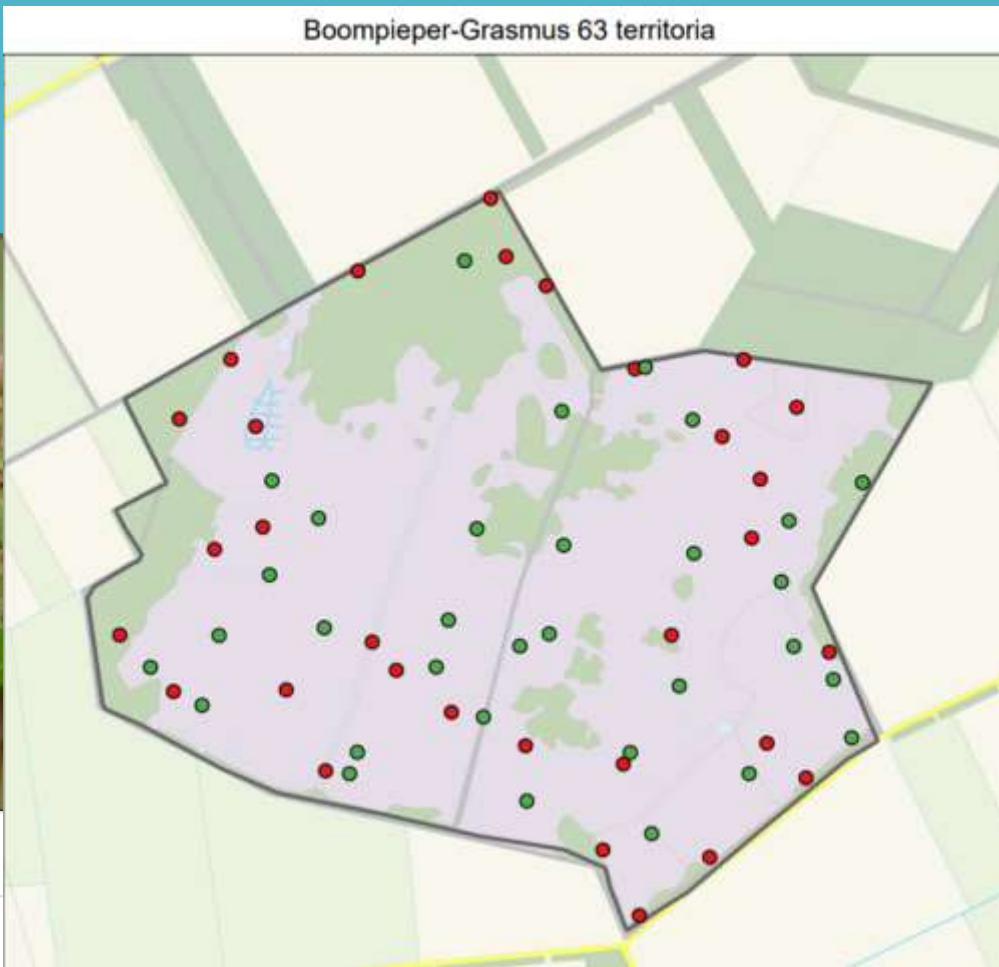
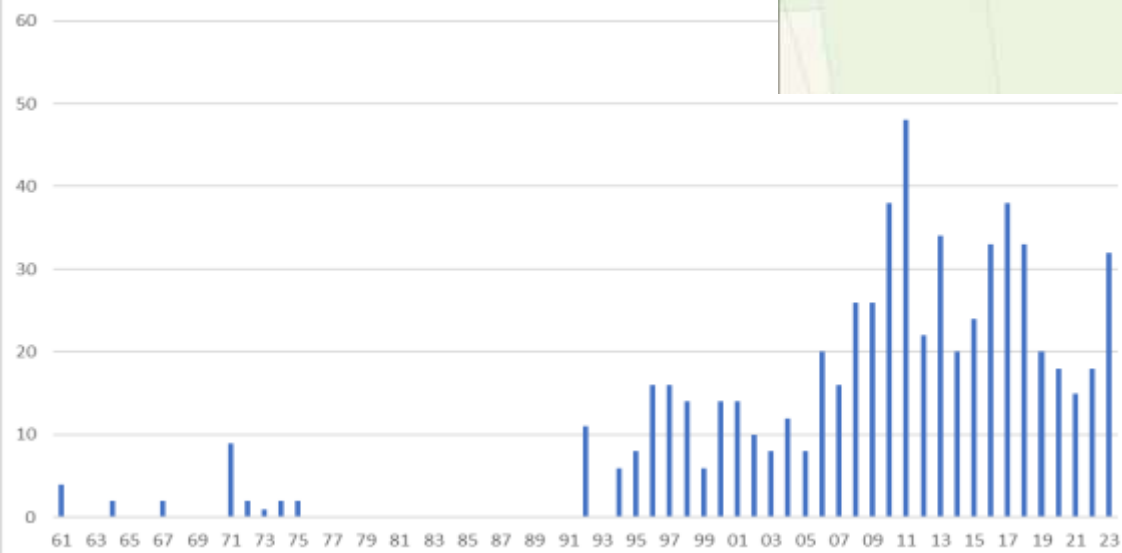


Blauwborst

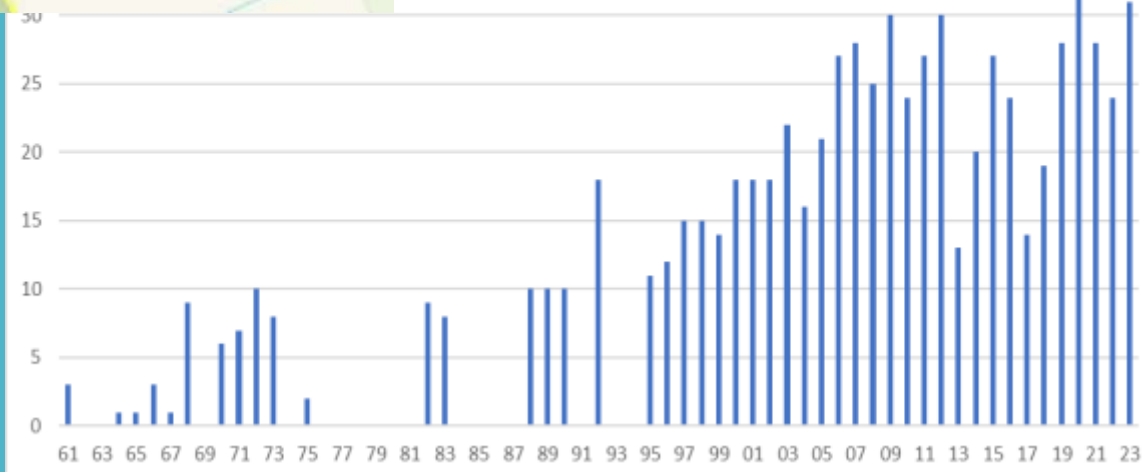




Grasmus



Boompieper



Nieuwe ontwikkelingen



Vragen ??

